

# CORONAVIRUS

## ¿SABES CÓMO Y CUÁNDO UTILIZAR LA MASCARILLA?



**1** EN LUGARES CERRADOS DONDE NO PUEDES MANTENER 2m DE DISTANCIA.



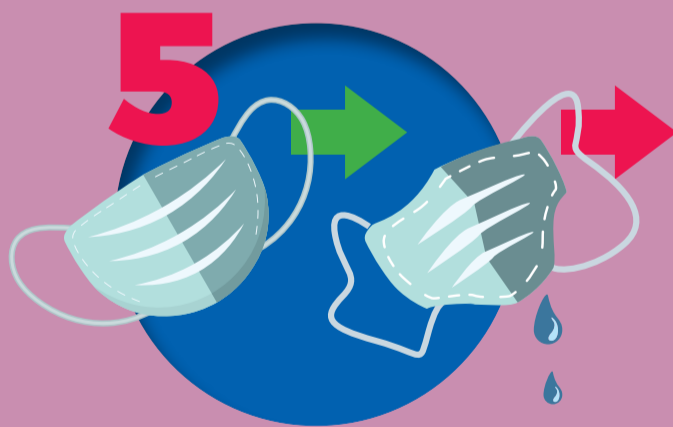
**2** LÁVATE LAS MANOS ANTES Y DESPUÉS DE SU USO.



**3** CUBRE BIEN BOCA Y NARIZ, SIN ESPACIOS ENTRE LA CARA Y LA MÁSCARA.



**4** QUÍTATELA DESDE LA SUJECIÓN DE LAS OREJAS.



**5** CÁMBIALA CUANDO ESTÉ HÚMEDA O SE DETERIORE.



**6** GUÁRDALA EN BOLSA CERRADA HASTA SU PRÓXIMO USO, SI ES REUTILIZABLE.



**7** NO TOQUES LA PARTE DELANTERA. SI LO HACES, LÁVATE LAS MANOS.



Osakidetza

EUSKO JAURLARITZA



GOBIERNO VASCO