



DOSSIER DE PRENSA

AÑO 2018

ÍNDICE

1. Grupo Urgatzi	03
<hr/>	
2. Misión, visión y valores	04
<hr/>	
3. Ámbitos de actuación	05
<hr/>	
4. Modelo empresarial	06
<hr/>	
5. Servicios gestionados	08
5.1. Ámbito de la dependencia	08
5.2. Ámbito de la discapacidad	10
5.3. Ámbito de la infancia, juventud e inclusión	10
<hr/>	

DOSSIER DE PRENSA

1. EL GRUPO URGATZI



El Grupo Urgatzi se funda en el año 1994 con la vocación de desarrollar proyectos sostenibles e innovadores en el marco de los servicios sociales.

Desde que resultamos adjudicatarios del primer servicio de ayuda a domicilio en el municipio bizkaino de Muskiz en el año 1995 hasta hoy, nuestra misión como empresa siempre se ha centrado en el desarrollo de proyectos para la prestación de servicios en los ámbitos de la dependencia, discapacidad, desprotección y exclusión social que proporcionen el más alto grado de bienestar a las personas destinatarias de los mismos.

Pensamos que hemos conseguido ser reconocibles por nuestro trabajo especializado e innovador, por consolidar un modelo de atención que fija el foco en las personas que atendemos, por disponer de profesionales comprometidos y por dar respuesta a las necesidades que surgen en el marco de los servicios sociales; en definitiva por ser URGATZI.

Tras más de veinte años de andadura empresarial en la que hemos desarrollado un amplio número de proyectos tanto públicos como privados, atendiendo a más de medio millón de personas y generando en la actualidad más 4.000 puestos de trabajo, nos hemos convertido en la empresa líder en la prestación de servicios en los ámbitos de la dependencia, discapacidad, desprotección y exclusión social en la comunidad autónoma del País Vasco. Pero más allá de todos estos logros que consideramos importantes, en el Grupo Urgatzi nos sentimos orgullosos del compromiso que tenemos con la sociedad, compromiso que va más allá de nuestra actividad y que hacemos efectivo a través de la generación de empleo, de la aplicación de políticas en materia de igualdad e inclusión, de la responsabilidad social corporativa desarrollada de manera transversal en todos nuestros proyectos y en especial a través del cuidado de las personas usuarias.

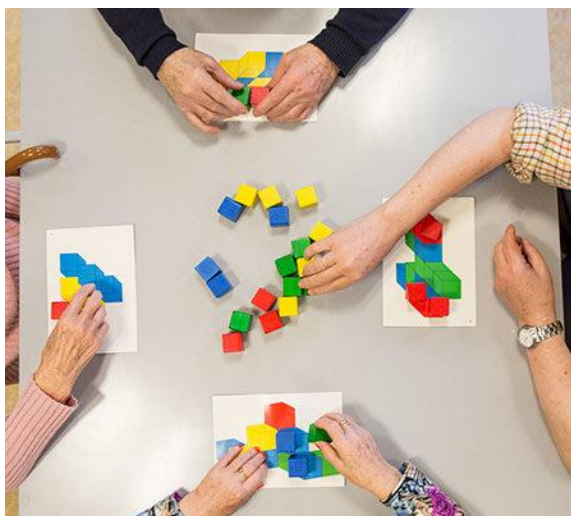
2. MISIÓN, VISIÓN Y VALORES

En el Grupo Urgatzi tenemos como misión el desarrollo de proyectos innovadores y sostenibles para la planificación, prestación y gestión de servicios que tienen como objetivo contribuir a la integración social, la promoción de la autonomía y el bienestar psicosocial de personas en situación de dependencia, discapacidad, desprotección o exclusión social y sus familias, así como de personas funcionalmente independientes pero con necesidades de refuerzo a nivel emocional y/o de participación social.

La visión del Grupo Urgatzi es convertir servicios en recursos excelentes que den respuestas a las dificultades que surgen a lo largo del ciclo vital de las personas, fomentando sus más altas cuotas de autonomía y participación mediante un trato respetuoso, digno e individualizado. Trabajamos para anticiparnos a las necesidades tanto de las personas usuarias destinatarias de los servicios que prestamos, como al colectivo profesional que los desarrolla, para de esta manera ofrecer respuestas adecuadas a las mismas, contribuyendo a generar conocimiento y sinergias con otras entidades de nuestro ámbito, tanto a nivel institucional como sectorial.

Nuestros valores como organización son:

- ✓ Compromiso con las personas
- ✓ Experiencia y profesionalidad
- ✓ Orientación al cliente
- ✓ Responsabilidad con el medio ambiente y con el entorno
- ✓ Innovación
- ✓ Conducta ética
- ✓ Trabajo en red
- ✓ Transparencia y honestidad



3. ÁMBITOS DE ACTUACIÓN



A través de la actividad profesional que desarrollamos damos respuesta de manera integral a los servicios definidos en la cartera de prestaciones y servicios del sistema vasco de Servicios Sociales.

Los ámbitos de actuación en los que desarrollamos nuestra actividad son:



Mayores y Dependencia: Gestión y/o prestación de servicios de ayuda a domicilio (SAD), apartamentos tutelados y viviendas comunitarias para personas mayores, servicios de centros residenciales y de atención diurna para personas mayores y/o dependientes, centros de acogida nocturna, servicios de respiro, servicios de teleasistencia, servicios de apoyo a personas cuidadoras, servicios de soporte a la autonomía, y servicios o centros ocupacionales.



Discapacidad: Servicios de centro de atención diurna y residenciales para personas con discapacidad intelectual y/o enfermedad mental.



Infancia, juventud e inclusión: Servicios de intervención socioeducativa y/o familiar, servicios de alojamiento para personas en riesgos de exclusión, centros de día socioeducativos, centros residenciales para personas menores de edad en situación de desprotección, centros residenciales para personas en riesgo de exclusión y marginación, servicios de intervención social y mediación familiar, servicios de punto de encuentro familiar y servicios de mediación familiar.



Formación y empleo: desarrollo de planes de formación continua y ocupacional. Centro homologado por Lanbide para la impartición de certificados profesionales relacionados con el sector

También desarrollamos actuaciones en los siguientes ámbitos transversales:



Asesoría, consultoría y desarrollo de proyectos: Proyectos integrales de gestión, estudios de mercado, estudios de viabilidad, y cualquier proyecto a medida que se nos demande.



Diseño y construcción de centros: proyectos integrales de diseño, construcción y equipamiento de centros con todos los requisitos necesarios para ofrecer los mejores estándares de calidad asistencial.



I+D+i: diseño de proyectos de investigación, desarrollo e innovación. Proyectos en constante evolución que proponen soluciones y consiguen objetivos para los retos planteados en nuestros ámbitos de actuación.

4. MODELO EMPRESARIAL

El Grupo Urgatzi tiene desarrollado un modelo de gestión y prestación de servicios que se fundamenta en los siguientes principios:

METODOLOGIA PROPIA

En el Grupo Urgatzi desarrollamos proyectos con una metodología propia que nos ha llevado a ser reconocibles en los ámbitos de la dependencia, discapacidad, infancia y exclusión. A través de esta metodología somos capaces de prestar servicios especializados e innovadores que establecen un modelo de atención centrado en las personas.

Todas las personas que trabajan en el Grupo Urgatzi aportan a nuestra metodología la profesionalidad que nos permite la consecución de los objetivos que nos hemos propuesto a través nuestro modelo de gestión y prestación de servicios.

SISTEMAS DE GESTION

Aplicamos a todos los proyectos una gestión sistematizada basada en estándares reconocidos internacionalmente y con un modelo de gestión por procesos enfocado al cumplimiento de los requisitos emanados de las disposiciones normativas, de nuestros clientes y de otras partes interesadas, buscando satisfacer sus necesidades y expectativas.

Consideramos la mejora continua como una herramienta integrada en la gestión realizada en todos los procesos del Grupo Urgatzi.

En la actualidad disponemos de certificaciones ISO 9001 de Gestión de Sistemas de Calidad, ISO 14001 de Gestión de Sistemas Medio Ambientales y UNE 158301 de Servicios de ayuda a domicilio.

EMPRESA COMPROMETIDA

Compromiso con las personas destinatarias de nuestros servicios, con las personas que trabajan en el desarrollo de nuestros proyectos; y también con el conjunto de la sociedad mediante el desarrollo de políticas enfocadas a la consecución de la responsabilidad social, la igualdad, la generación de empleo y la inclusión social, además del cuidado del entorno.

EJES ESTRATEGICOS



Foco en las personas

El modelo de atención que dirige las intervenciones profesionales del Grupo Urgatzi pone el foco en las personas a las que atendemos, cuidamos y/o protegemos, porque ellas son el eje principal desde el que se despliegan todas las acciones. Reconocemos el valor intrínseco de las personas, más allá de su edad, limitaciones y/o capacidades. Cualquier acción que emprendemos es valorada y cribada bajo los criterios de una actuación correcta y bien baremada. Nuestras intervenciones son responsables, y se realizan con criterios de lealtad y respeto a las personas.



Equipo comprometido

El capital humano que compone el Grupo Urgatzi es otro eje vertebrador de nuestro proyecto. Por eso cuidamos y fomentamos la participación, la formación y contamos con los mejores equipos de trabajo. El personal que forma parte del Grupo Urgatzi trabaja con un alto grado de compromiso y sensibilización hacia la realidad social.



Especialización e innovación

Tras más de veinte años de trabajo en los ámbitos de la dependencia, discapacidad, infancia y Juventus, e inclusión, mantenemos una apuesta firme por la mejora continua a través de la innovación y la especialización, lo cual nos permite ser referente del sector y desarrollar un trabajo de calidad.



Enfoque a la clientela

Mantenemos una actitud permanente para detectar y satisfacer las necesidades y prioridades de nuestra clientela, tanto internos como externos.



Trabajo en red

Participamos en redes sociales comunitarias relacionadas con nuestro ámbito profesional, imprescindibles para fomentar sinergias que redunden en la mejor y más eficaz atención a las personas. Desarrollamos redes empresariales colaborativas como forma de crecer y avanzar como organización apoyando y buscando alianzas que nos comprometan con el desarrollo y la innovación en nuestros proyectos.

5. SERVICIOS GESTIONADOS

5.1. ÁMBITO DE LA DEPENDENCIA

APARTAMENTOS TUTELADOS Y RESIDENCIAS PARA PERSONAS NO DEPENDIENTES

- ✓ **Apartamentos Santa Teresa.** 60 apartamentos. Ubicados en el municipio de Barakaldo.
- ✓ **Centro Sarriko.** 120 apartamentos residenciales para personas no dependientes. Ubicado en el municipio de Bilbao.

SERVICIOS DE AYUDA A DOMICILIO

Gestionamos los servicios de ayuda a domicilio en los siguientes municipios:

- | | |
|--------------------|--------------------|
| ✓ Abadiño | ✓ Izurtza |
| ✓ Alonsotegi | ✓ Larrabetzu |
| ✓ Arrankudiaga | ✓ Laukiz |
| ✓ Arratzu | ✓ Lezama |
| ✓ Arrieta | ✓ Loiu |
| ✓ Atxondo | ✓ Kortezubi |
| ✓ Busturia | ✓ Mañaria |
| ✓ Bakio | ✓ Mendata |
| ✓ Basauri | ✓ Meñaka |
| ✓ Bilbao | ✓ Morga |
| ✓ Derio | ✓ Mundaka |
| ✓ Durango | ✓ Mungia |
| ✓ Ea | ✓ Murueta |
| ✓ Elantxobe | ✓ Muskiz |
| ✓ Elorrio | ✓ Muxika |
| ✓ Ermua | ✓ Nabarniz |
| ✓ Errigoiti | ✓ Sestao |
| ✓ Forua | ✓ Sondika |
| ✓ Galdakao | ✓ Sukarrieta |
| ✓ Gamiz-Fika | ✓ Ugao-Miiraballes |
| ✓ Gaategiz Arteaga | ✓ Valle de Trapaga |
| ✓ Gernika-Lumo | ✓ Vitoria-Gasteiz |
| ✓ Getxo | ✓ Zaldibar |
| ✓ Ibarangelu | ✓ Zamudio |
| ✓ Iurreta | ✓ Zierbena |

CENTROS DE ACTIVIDADES

- ✓ **Hogar del jubilado Orconera.** Situado en el municipio de Trapagaran.
- ✓ **Hogar del jubilado de la Arboleda.** Situado en el municipio de Trapagaran
- ✓ **Hogar del Jubilado de Muskiz.** Situado en el municipio de Muskiz.
- ✓ **Servicio de dinamización integral de personas mayores de Getxo.** Situado en el municipio de Getxo.

CENTROS DE RESPIRO

- ✓ **Centro de respiro de Muskiz.** Dispone de 20 plazas. Ubicado en el municipio de Muskiz.

CENTROS DE ATENCIÓN DIURNA PARA PERSONAS MAYORES DEPENDIENTES

- ✓ **Centro de día Abeletxe.** Dispone de 35 plazas. Ubicado en el municipio de Ermua.
- ✓ **Centro de día Ormabarrieta.** Dispone de 25 plazas. Ubicado en el municipio de Bermeo.
- ✓ **Centro de día Bizigura.** Dispone de 40 plazas. Ubicado en el municipio de Gallarta.
- ✓ **Centro de día Isozaki Atea.** Dispone de 30 plazas. Ubicado en el municipio de Bilbao.
- ✓ **Centro de día Bideberri.** Dispone de 20 plazas. Ubicado en el municipio de Bilbao.
- ✓ **Centro de día de Muskiz.** Dispone de 30 plazas. Ubicado en el municipio de Muskiz..
- ✓ **Centro de día Sestao Berria.** Dispone de 80 plazas. Ubicado en el municipio de Sestao.
- ✓ **Centro de día San José Etxe Alai.** Dispone de 20 plazas. Ubicado en el municipio de Mungia.
- ✓ **Centro de día Gazteluondo.** Dispone de 60 plazas. Ubicado en el municipio de Bilbao.
- ✓ **Centro de día Bizkotxalde.** Dispone de 50 plazas. Ubicado en el municipio de Basauri.

CENTROS RESIDENCIALES PARA PERSONAS MAYORES DEPENDIENTES

- ✓ **Residencia Abeletxe.** Dispone de 135 plazas. Ubicada en el municipio de Ermua.
- ✓ **Residencia San José.** Dispone de 160 plazas. Ubicado en el municipio de Guarnizo.
- ✓ **Residencia Santa Teresa.** Dispone de 222 plazas. Ubicada en el municipio de Barakaldo.
- ✓ **Residencia Bizkotxalde.** Dispone de 120 plazas. Ubicada en el municipio de Basauri..
- ✓ **Residencia Marcelo Gangoiti.** Dispone de 122 plazas. Ubicado en el municipio de Muskiz.
- ✓ **Residencia Albiz Santiago Llanos.** Dispone de 134 plazas. Ubicado en el municipio de Ermua.
- ✓ **Residencia Egoitz Alai.** Dispone de 62 plazas. Ubicado en el municipio de Bermeo.
- ✓ **Residencia Pablo Neruda.** Dispone de 25 plazas. Ubicada en el municipio de Vitoria-Gasteiz.
- ✓ **Residencia San José Etxe Alai.** 60 plazas. Ubicado en el municipio de Mungia.
- ✓ **Residencia Gazteluondo.** Dispone de 134 plazas. Ubicada en el municipio de Bilbao.
- ✓ **Residencia Larrabarrena.** Dispone de 30 plazas. Ubicada en el municipio de Sondika.

SERVICIOS SOCIALES DE BASE

- ✓ Servicio Social de Base del **Ayuntamiento de Zierbena.**

PROGRAMAS

Programas de formación y talleres destinados a personas dependientes y a personas cuidadoras.

- ✓ **Programa Jagoten.** Mancomunidad de Mungialdea
- ✓ **Programa Zainduz.** Mancomunidad del Txorierri.

OTROS SERVICIOS PROFESIONALES

- ✓ **Prestación de servicios profesionales para otras entidades del sector:**
 - Servicio médico Residencia Sagrado Corazón de Getxo
 - Servicio de asistencia social, psicológica y dinamización sociocultural a las personas usuarias de la residencia Juan Ellacuría Larrauri de Sestao y de apoyo a las familias de dichas personas usuarias.
- ✓ **Servicios de préstamo de ayudas técnicas** para aquellos usuarios de Servicio de Ayuda a Domicilio que tienen importantes problemas en sus desplazamientos, incluso dentro del domicilio.
- ✓ **Colaboración con el Programa Puntuan.** Programa de envejecimiento activo que fomenta que las personas mayores se mantengan en actividad, cada una dentro de sus posibilidades, y relacionadas con su entorno comunitario.

5.2. ÁMBITO DE LA DISCAPACIDAD INTELECTUAL

CENTROS DE DÍA PARA PERSONAS CON DISCAPACIDAD INTELECTUAL

- ✓ **Centro de Día Nafarroa.** Dispone de 25 plazas. Ubicado en el municipio de Amorebieta-Etxano.

5.3. ÁMBITO DE INFANCIA, JUVENTUD E INCUSIÓN

PROGRAMA ESPECIALIZADO DE INTERVENCIÓN FAMILIAR (PEIF) Y VALORACIONES PSICOSOCIALES

- ✓ **Programa especializado de intervención familiar (PEIF) y valoraciones psicosociales.**
- ✓ **Centro de día Vicente Aleixandre.** Dispone de 12 plazas y está unido al programa especializado en intervención familiar.
- ✓ **Centro de día Almudena Cid.** Dispone de 12 plazas y está unido al programa especializado en intervención familiar.

RED DE ACOGIMIENTO RESIDENCIAL PARA MENORES EN SITUACIÓN DE DESPROTECCIÓN

PROGRAMA BÁSICO:

- ✓ **Hogar Albia.** Es un recurso residencial que atiende hasta 10 personas menores de edad en situación de desprotección.
- ✓ **Hogar Arenal.** Es un recurso residencial que atiende hasta 10 personas menores de edad en situación de desprotección.
- ✓ **Hogar Iparraguirre.** Es un recurso residencial que atiende hasta 10 personas menores de edad en situación de desprotección.
- ✓ **Hogar Zurbaran.** Es un recurso residencial que atiende hasta 10 personas menores de edad en situación de desprotección.
- ✓ **Hogar Azpeitia.** Es un recurso residencial que atiende hasta 8 personas menores de edad en situación de desprotección.
- ✓ **Hogar Legorreta.** Es un recurso residencial que atiende hasta 10 personas menores de edad en situación de desprotección.
- ✓ **Hogar Urretxu.** Es un recurso residencial que atiende hasta 10 personas menores de edad en situación de desprotección.
- ✓ **Hogar Igeldo.** Es un recurso residencial que atiende hasta 10 personas menores de edad en situación de desprotección.
- ✓ **Hogar Arrasate.** Es un recurso residencial que atiende hasta 8 personas menores de edad en situación de desprotección.
- ✓ **Hogar Uribe.** Es un recurso residencial que atiende hasta 8 personas menores de edad en situación de desprotección.
- ✓ **Hogar Argiñene.** Es un recurso residencial que atiende hasta 8 personas menores con edades comprendidas entre 6 y 12 años en situación de desprotección.
- ✓ **Hogar Rentería.** Es un recurso residencial que atiende hasta 8 personas adolescentes con edades comprendidas entre 13 y 18 años en situación de desprotección.

PROGRAMAS ESPECIALIZADOS:

- ✓ **Centro educativo terapéutico Sansoheta.** Es un recurso residencial que forma parte del Programa Especializado de Apoyo a Adolescentes con Problemas de Conducta. Atiende hasta 24 personas menores de edad en situación de desprotección en dos módulos de 12.
- ✓ **Centro Aixola.** Es un recurso residencial que forma parte del Programa Especializado de Apoyo Intensivo a Adolescentes con graves Problemas de Conducta. Atiende hasta 10 personas menores de edad en situación de desprotección.

- ✓ **Centro Laugune.** Es un recurso residencial que forma parte del Programa Especializado de Apoyo Intensivo a Adolescentes con Graves Problemas de Conducta. Atiende hasta 10 personas menores de edad en situación de desprotección.

PROGRAMA DE ACOGIDA DE URGENCIA:

- ✓ **CAU Ibaia.** Centro de acogida y urgencias. Este centro tiene capacidad para 15 plazas más una de urgencia.
- ✓ **Centro Bideberria.** Programa Especializado de atención a menores extranjeros no acompañados. Tiene una capacidad para 24 adolescentes divididos en dos módulos de 12, pudiendo ampliar a 6 plazas más en caso de emergencia.
- ✓ **Centro Bideberria III.** Programa Especializado de atención a menores extranjeros no acompañados. Este centro tiene capacidad para 15 plazas.

CENTROS SOCIOEDUCATIVOS

- ✓ **Centro socio educativo Cantón Santa María.** Atiende a personas menores con edades comprendidas entre los 3 y los 16 años.
- ✓ **Centro socio educativo Correría.** Atiende a personas menores con edades comprendidas entre los 3 y los 16 años.
- ✓ **Centro socio educativo Paula Montal.** Atiende a personas menores con edades comprendidas entre los 3 y los 16 años.

PROGRAMAS DE AUTONOMÍA

- ✓ **CMAS.** Es un centro dependiente del Ayuntamiento de Vitoria-Gasteiz. Pertenece al Departamento de Asuntos Sociales y de las Personas Mayores y está adscrito a la Unidad de Recursos de Acogida y Alojamiento del Servicio de Inserción Social.

PROYECTOS DE INTERVENCIÓN COMUNITARIA

- ✓ **Asistencia técnica de intervención social** para el proceso de gestión de la rehabilitación, regeneración, renovación urbana y acceso a vivienda desarrollada por Sestao Berri 2010, SA. Tiene como objeto la cobertura de necesidades de atención en intervención social en aquellas unidades de convivencia afectadas por procesos de rehabilitación regeneración y renovación urbana así como lo que se refiere al ámbito de gestión y acceso a la vivienda desde las cuestiones familiares, comunitarias y convivenciales.